

# *Plantas*

TORRE CAVALLINO®



Valentín Virasoro 1009  
[www.torrecavallino.com.ar](http://www.torrecavallino.com.ar)



# 4<sup>o</sup>SS



## 6 COCHERAS

Cocheras amplias y seguras para el resguardo de vehículos.



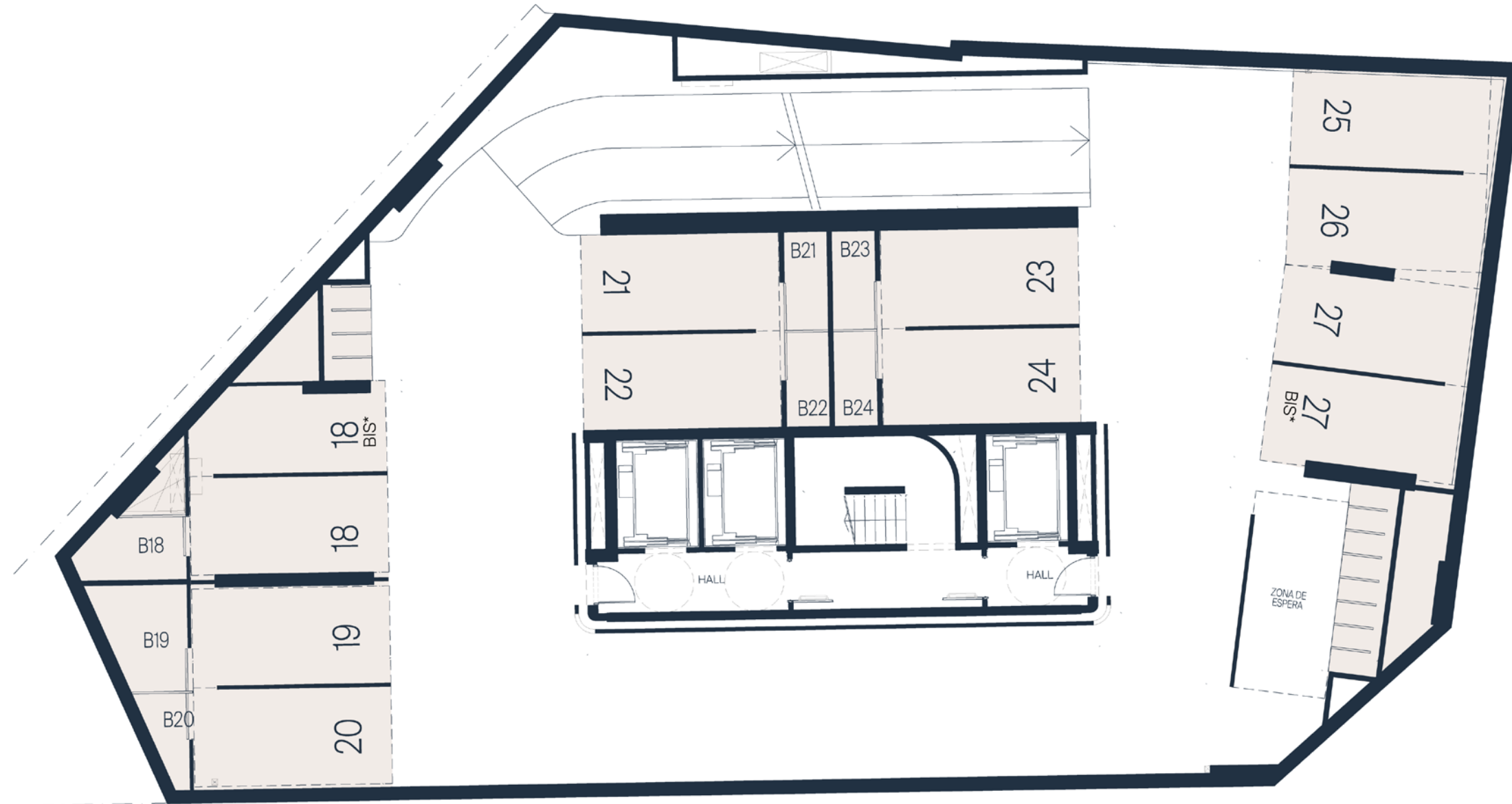
## BIKE RACK

Espacio designado para el guardado de bicicletas, garantizando comodidad y seguridad.



## BAULERAS

Bauleras privadas para almacenamiento extra con fácil acceso.



**10 COCHERAS**

Cocheras amplias y seguras para el resguardo de vehículos.



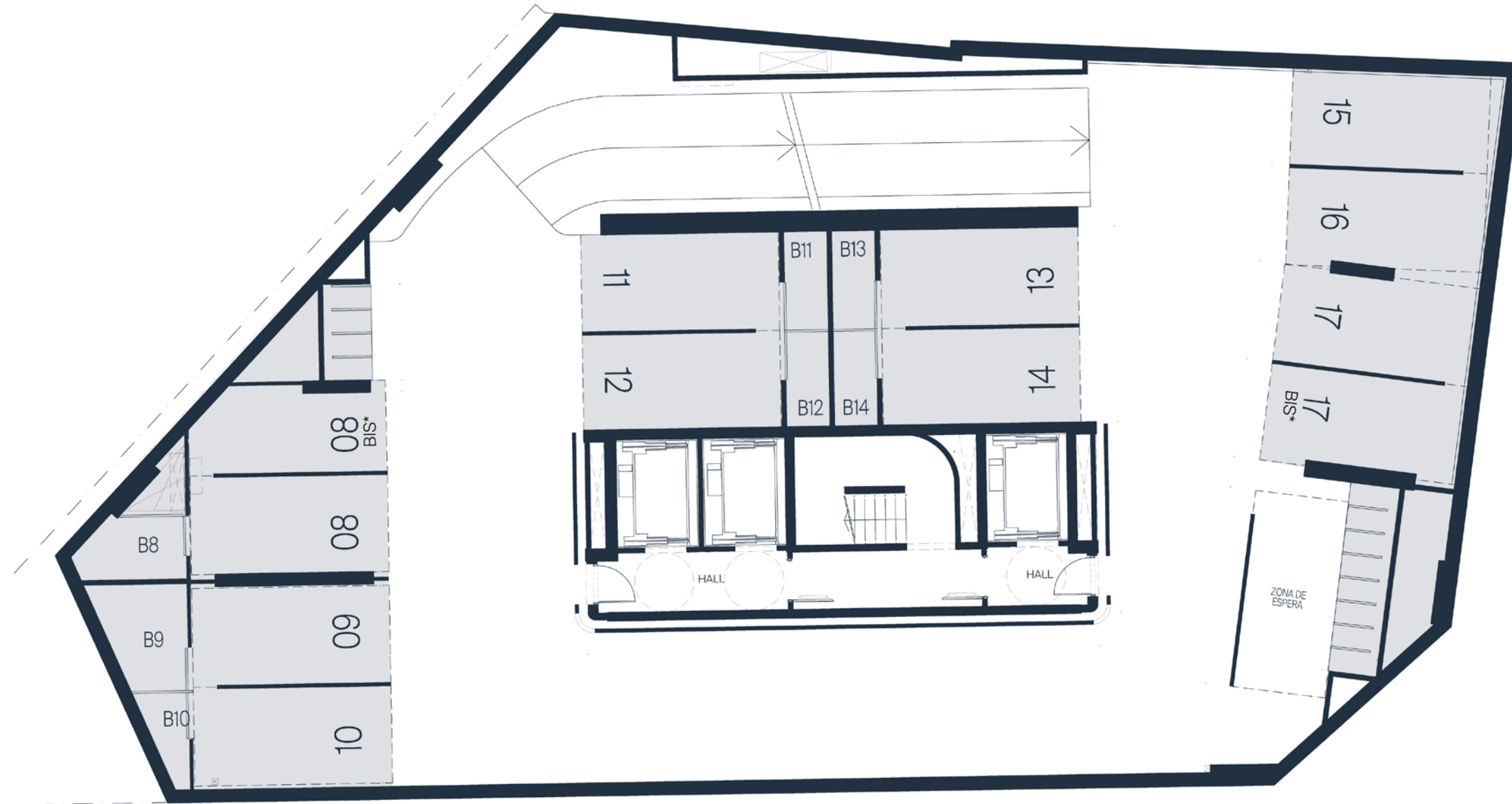
**BIKE RACK**

Espacio designado para el guardado de bicicletas, garantizando comodidad y seguridad.



**BAULERAS**

Bauleras privadas para almacenamiento extra con fácil acceso.



**10 COCHERAS**

Cocheras amplias y seguras para el resguardo de vehículos.



**BIKE RACK**

Espacio designado para el guardado de bicicletas, garantizando comodidad y seguridad.



**BAULERAS**

Bauleras privadas para almacenamiento extra con fácil acceso.



# 1ºSS



## 7 COCHERAS

Cocheras amplias y seguras para el resguardo de vehículos.



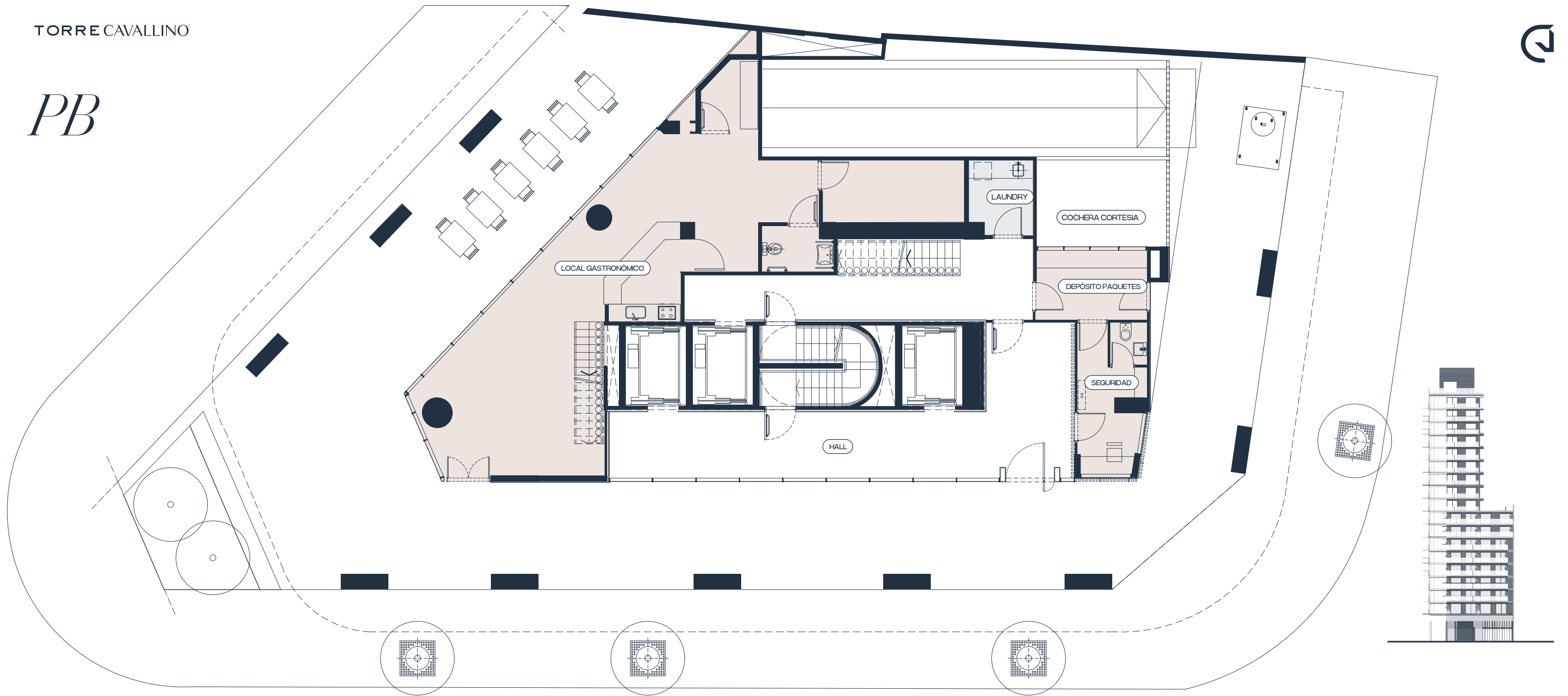
## BIKE RACK

Espacio designado para el guardado de bicicletas, garantizando comodidad y seguridad.



## BAULERAS

Bauleras privadas para almacenamiento extra con fácil acceso.



**LOCAL Gastronómico**

Con área interior y exterior.



**STORAGE Room**

Un espacio seguro y organizado para la recepción de envíos.



**LAUNDRY**

Área de lavandería con máquinas de última tecnología



**COCHERA Cortesía**

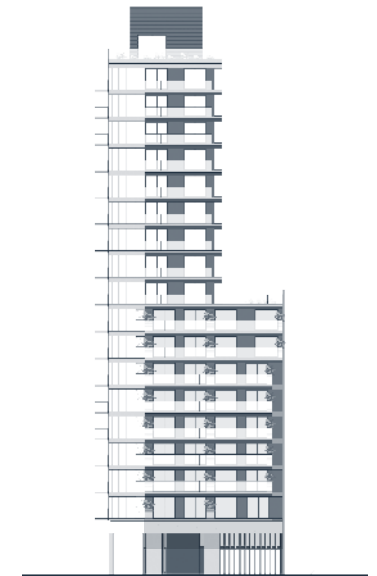
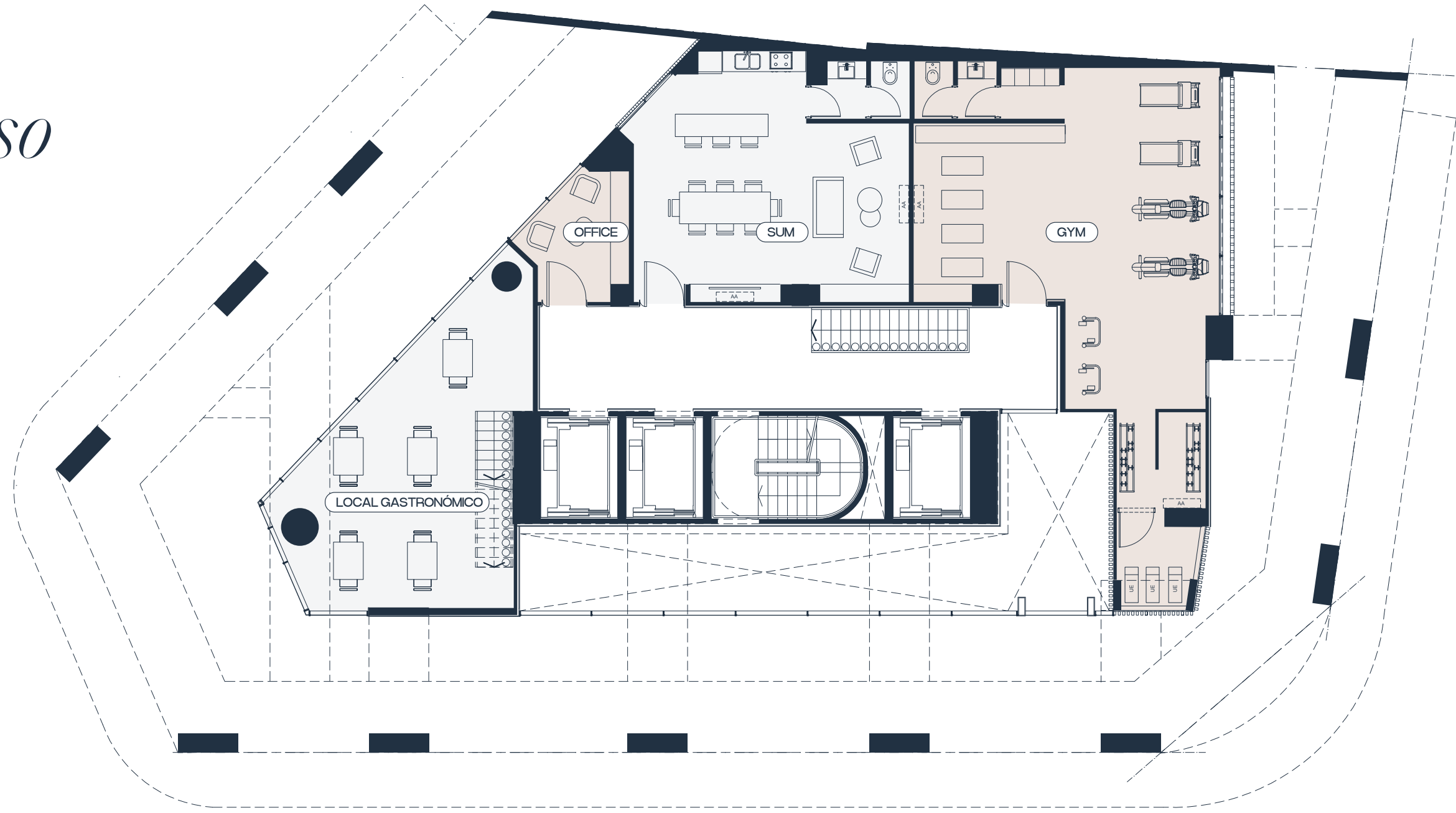
Un espacio destinado a las visitas, permitiendo estacionar con comodidad



**SEGURIDAD 24 hs.**


Contamos con un sistema de seguridad y monitoreo las 24 horas


# Entrepiso



  
**LOCAL Gastronómico**  
Una propuesta culinaria de dos pisos.

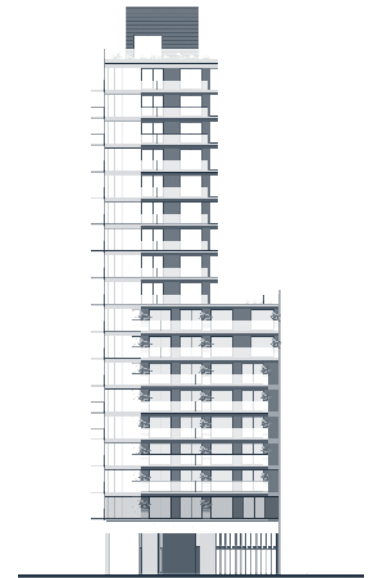
  
**OFFICE Business center**  
Un espacio privado para el trabajo, reuniones o estudio.

  
**SUM**  
Un espacio versátil y completamente equipado para eventos

  
**GYM & Fitness**  
Moderno gimnasio con equipamiento de última generación

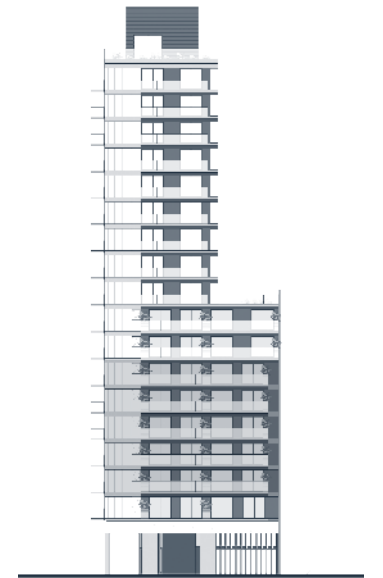


# 1º Piso



UF 101 3 amb	UF 102 2 amb	UF 103 3 amb	UF 104 2 amb	UF 105 2 amb	UF 106 2 amb	UF 107 3 amb
Cubiertos	Cubiertos	Cubiertos	Cubiertos	Cubiertos	Cubiertos	Cubiertos
Semi cubiertos	Semi cubiertos	Semi cubiertos	Semi cubiertos	Semi cubiertos	Semi cubiertos	Semi cubiertos
<b>TOTAL</b>	<b>TOTAL</b>	<b>TOTAL</b>	<b>TOTAL</b>	<b>TOTAL</b>	<b>TOTAL</b>	<b>TOTAL</b>
86 32 118	48 18 66	78 28 106	54 12 66	46 20 66	48 10 58	86 26 112

2º al 6º



**UF 201-601 3 amb**

Cubiertos	86
Semi cubiertos	18
<b>TOTAL</b>	<b>104</b>

**UF 202-602 2 amb**

Cubiertos	48
Semi cubiertos	18
<b>TOTAL</b>	<b>66</b>

**UF 203-603 3 amb**

Cubiertos	78
Semi cubiertos	12
<b>TOTAL</b>	<b>90</b>

**UF 196-604 2 amb**

Cubiertos	54
Semi cubiertos	12
<b>TOTAL</b>	<b>66</b>

**UF 205-605 2 amb**

Cubiertos	46
Semi cubiertos	10
<b>TOTAL</b>	<b>56</b>

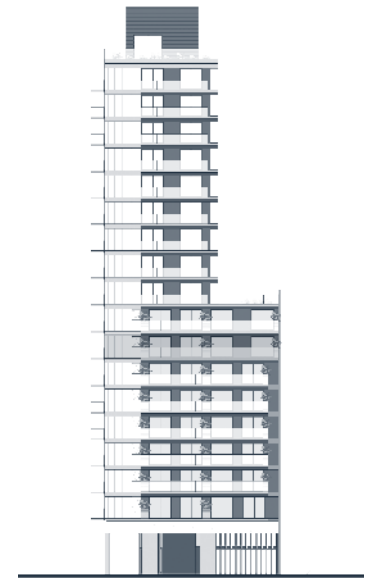
**UF 206-606 2 amb**

Cubiertos	48
Semi cubiertos	10
<b>TOTAL</b>	<b>58</b>

**UF 207-607 3 amb**

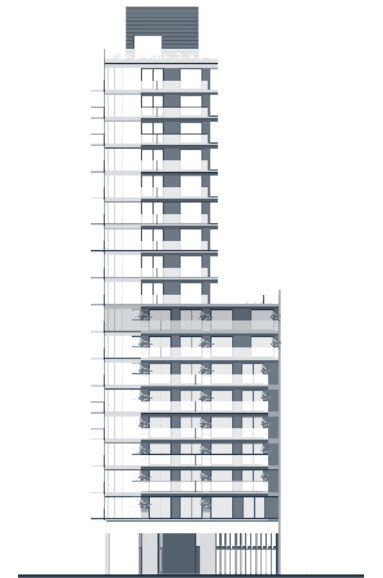
Cubiertos	86
Semi cubiertos	12
<b>TOTAL</b>	<b>98</b>

# 7º Piso



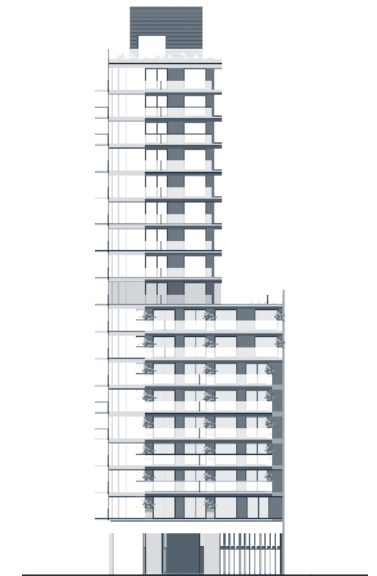
UF 701 3 amb		UF 702 2 amb		UF 703 2 amb		UF 704 2 amb		UF 705 2 amb		UF 706 2 amb		UF 707 3 amb	
Cubiertos	64	Cubiertos	46	Cubiertos	60	Cubiertos	54	Cubiertos	46	Cubiertos	48	Cubiertos	74
Semi cubiertos	18	Semi cubiertos	20	Semi cubiertos	26	Semi cubiertos	12	Semi cubiertos	10	Semi cubiertos	12	Semi cubiertos	14
<b>TOTAL</b>	<b>82</b>	<b>TOTAL</b>	<b>66</b>	<b>TOTAL</b>	<b>86</b>	<b>TOTAL</b>	<b>66</b>	<b>TOTAL</b>	<b>56</b>	<b>TOTAL</b>	<b>60</b>	<b>TOTAL</b>	<b>88</b>

# 8º Piso



UF 801 2 amb		UF 802 2 amb		UF 803 2 amb		UF 804 2 amb		UF 805 2 amb		UF 806 2 amb		UF 807 2 amb	
Cubiertos	50	Cubiertos	48	Cubiertos	60	Cubiertos	54	Cubiertos	46	Cubiertos	48	Cubiertos	56
Semi cubiertos	18	Semi cubiertos	8	Semi cubiertos	8	Semi cubiertos	12	Semi cubiertos	10	Semi cubiertos	12	Semi cubiertos	14
<b>TOTAL</b>	<b>68</b>	<b>TOTAL</b>	<b>56</b>	<b>TOTAL</b>	<b>68</b>	<b>TOTAL</b>	<b>66</b>	<b>TOTAL</b>	<b>56</b>	<b>TOTAL</b>	<b>60</b>	<b>TOTAL</b>	<b>70</b>

# 9º Piso

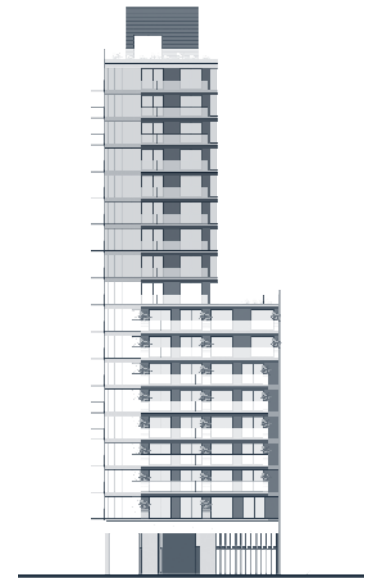
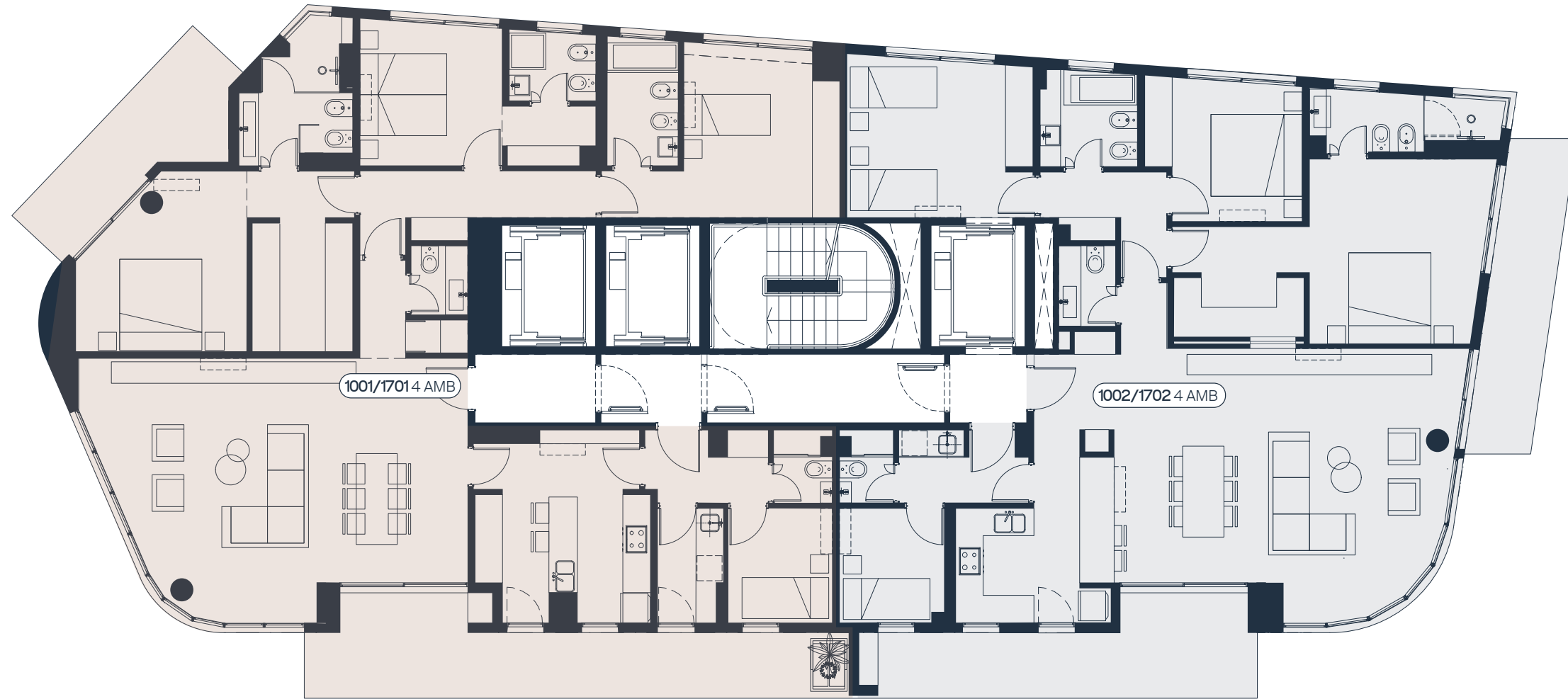


UF 901 4 amb	
Cubiertos	166
Semi cubiertos	64
<b>TOTAL</b>	<b>230</b>

UF 902 4 amb	
Cubiertos	146
Semi cubiertos	68
<b>TOTAL</b>	<b>214</b>



# 10º al 17º



## UF 1001-1701 4 amb

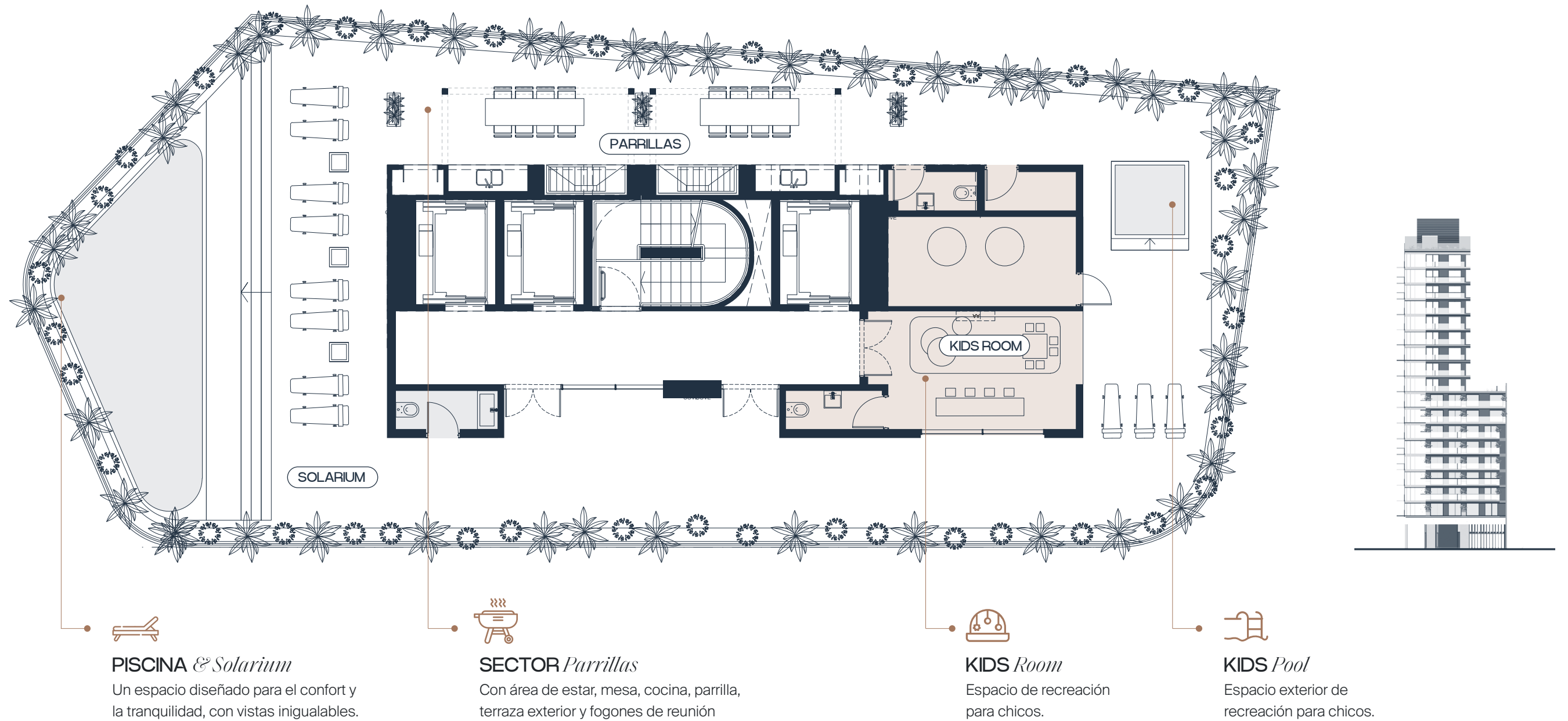
Cubiertos	166
Semi cubiertos	30
<b>TOTAL</b>	<b>196</b>

## UF 1002-1702 4 amb

Cubiertos	146
Semi cubiertos	28
<b>TOTAL</b>	<b>174</b>



# Terraza



# TORRE CAVALLINO®

[www.torrecavallino.com.ar](http://www.torrecavallino.com.ar)

## PROYECTO

**BMA** **BODAS MIANI ANGER**  
ARQUITECTOS  
**ALVARIÑAS BÓSCOLO RODRÍGUEZ**

+5411 3988 7100  
[www.bmaestudio.com.ar](http://www.bmaestudio.com.ar)

## DIRECCIÓN

**EWA**

EWA Estudio Weinschelbaum  
[dweinsche@yahoo.com.ar](mailto:dweinsche@yahoo.com.ar)

## GERENCIAMIENTO

**GS**

Ing. Guillermo Sambresqui  
& Profesionales Asociados

[info@estudiogsa.com](mailto:info@estudiogsa.com)  
[www.estudiogsa.com](http://www.estudiogsa.com)

## DESARROLLO Y ADMINISTRACIÓN

**CRAYÓN**  
DESARROLLOS  
URBANOS

+54911 2884 8404  
[www.crayondesarrollos.com](http://www.crayondesarrollos.com)

**ROSENTAL**  
INVERSIONES

+54 341 420 7500  
[www.rosental.com](http://www.rosental.com)

(\*) Las imágenes, medidas y/o contenidos que se exhiben y/o publican pueden no concordar en su totalidad con la realidad de la construcción. Las mismas son exclusivamente de carácter informativo y estimativas, no generando obligación alguna a las partes, están sujetas a las que en definitiva surjan de la construcción, las reglamentaciones municipales vigentes y de los planos de mensura particular y división por el régimen de propiedad horizontal. El equipamiento y el mobiliario que se exhiben son meramente ilustrativos y al solo efecto de esta presentación. Los espacios de uso común serán equipados con el fondo de equipamiento. Las imágenes y/o contenidos que se exhiben y/o publican están destinados exclusivamente para la información y/o consulta de los potenciales compradores. Diseño & Comunicación Brava – Estudio [www.somosbrava.com](http://www.somosbrava.com).